



Pompe Pneumatiche

Standard design

Serie PA Alimentare

In acciaio inox AISI 304 (solo per PA 140) / 316 in versione corta o lunga. Componenti pompa accoppiati con morsetti rapidi per un facile smontaggio.

Connessioni per le bocche di collegamento:
DIN - SMS - IDF - BS / RJT - DS - CLAMP.

Serie PA Industriale (Fino ad esaurimento scorte)

In acciaio inox AISI 316.

In versione corta o lunga.

Componenti pompa assiemati per avvitamento.

Connessioni per le bocche di collegamento con filettatura gas cilindrica.

Serie PAR Industriale leggera

In acciaio inox AISI 316.

Componenti pompa assiemati per avvitamento.

Connessioni per le bocche di collegamento con filettatura gas cilindrica.



Pompa PA-AM
lunga



Pompa PA-AM
corta



Pompa PAR
corta

Materiali guarnizioni (FDA):

NBR
Fluorurato
P.T.F.E.
Algoflon

Applicazioni

Le pompe pneumatiche a pistoni si articolano in diverse esecuzioni, sia in funzione delle caratteristiche costruttive, dei materiali e dei vari impieghi a cui sono destinate. Sono concepite per soddisfare le più svariate esigenze di movimento di prodotti ad altissime viscosità. Progettate per travasare, alimentare, spruzzare, trasportare e dove è necessaria una portata regolabile. Grazie al motore ad aria compressa sono indicate anche in ambienti con atmosfere potenzialmente esplosive e certificate Atex. Coprono pressioni da 0 a 150 bar e portate da 1 a 80 lit/min.

PRESTAZIONI

SERIE PA ALIMENTARI

TIPO	Rapporto di pressione	Cicli max al minuto raccuman.	Portata max l/min per viscosità - 1000cP
PA 20A-45	25 : 1	150	1
* PA 30A-45	5 : 1	150	2
* PA 50AM-63	3,4 : 1	120	7,6
* PA 50AM-80	5,3 : 1	90	10
* PA 50AM-200	8,4 : 1	60	7,5
PA 50AM-230	14,6 : 1	50	10,6
PA 50AM-250	20 : 1	50	6,2
* PA 65AM-80	1,6 : 1	80	20
* PA 65AM-200	2,5 : 1	60	17
* PA 65AM-230	4 : 1	50	24
PA 65AM-250	6 : 1	50	14
* PA 80AM-200	2 : 1	60	24
* PA 80AM-230	3,3 : 1	50	33
* PA 80AM-250	4,5 : 1	50	20
PA 80AM-310	9 : 1	50	32
* PA 100AM-200	1 : 1	60	37
* PA 100AM-230	1,8 : 1	50	52
* PA 100AM-255	2,5 : 1	50	52
* PA 100AM-310	5 : 1	50	50
* PA 140A-230	1,6 : 1	50	100
* PA 140A-255	2,2 : 1	50	100
* PA 140A-310	4 : 1	50	95

* Disponibili con certificazione Atex 2G e 3G

SERIE PA INDUSTRIALI (Fino ad esaurimento scorte)

TIPO	Rapporto di pressione	Cicli max al minuto raccuman.	Portata max l/min per viscosità - 1000cP
* PA 40I-63	5,5 : 1	120	4,8
* PA 40I-80	8,8 : 1	90	6,4
* PA 40I-200	14 : 1	60	4,7
PA 40I-230	24,4 : 1	50	6,7
PA 40I-250	33,2 : 1	50	4
* PA 65I-80	1,6 : 1	80	20
* PA 65I-200	2,5 : 1	60	17
* PA 65I-230	4 : 1	50	24
PA 65I-250	6 : 1	50	14

* Disponibili con certificazione Atex 2G e 3G

SERIE PAR

TIPO	Rapporto di pressione	Cicli max al minuto raccuman.	Portata max l/min per viscosità - 1000cP
PAR 30-50	4 : 1	180	7,5
PAR 40-50	2 : 1	180	12
PAR 50-50	1 : 1	180	25
PAR 50-65	2 : 1	160	25
PAR 65-50	0,7 : 1	160	55
PAR 65-65	0,7 : 1	160	55

ACCESSORI



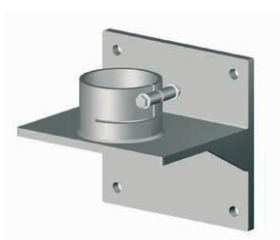
Morsetto filettato 2"



Doppio morsetto



Polmone



Mensole a muro per fissaggio delle pompe a parete

ALLESTIMENTI



Pompa pneumatica in esecuzione con carrello abbracciafusti.

In versione con cilindro pneumatico e quadretto di comando.



E' realizzata in versione a scorrimento manuale con contrappeso per il bilanciamento dei pesi.

Pompe in versione corta su treppiede carrellato.



Pompa pneumatica corta con piatto raschiante per svuotamento fusti o contenitori cilindrici.
Per prodotti ad alta viscosità.





Carrello pneumatico per svuotamento fustini.

Stazione a doppio pistone pneumatico per baci-
nelle oltre i 700 mm di diametro con pompa
pneumatica e piatto raschiante. Per impasti, mar-
mellate, creme etc... da trasferire dopo la lavora-
zione.



Carrello pneumatico con piatto raschiante
per bacinelle con diametro fino a 700 mm.



C.S.F. Inox S.p.A. Strada per Bibbiano, 7 - 42027 Montecchio E. (RE) - ITALY EU
Ph +39.0522.869911 r.a. - Fx +39.0522.865454 - italia@csf.it - www.csf.it

Export Department • Commercial Étranger • Comercial Extranjero
Ph +39.0522.869922 - Fx +39.0522.869841 - export@csf.it - www.csf.it



Tutte le indicazioni, i dati e le raffigurazioni (comunque eseguite) riportate nella presente pubblicazione sono indicative e non vincolanti. C.S.F. INOX non assume garanzia od obbligazione alcuna per l'utilizzo del presente documento e per le informazioni in esso riportate. In particolare non garantisce omissioni od errori dei dati e dei disegni qui riportati. Si precisa che i dati tecnici, le informazioni e le raffigurazioni riportate nel presente documento mantengono un valore puramente indicativo ed approssimativo. C.S.F. INOX si riserva in qualsiasi momento e senza preavviso di modificare i dati, i disegni e le informazioni riportate nel presente documento.